

Obst- und Gartenbauverein

Heiningen-Maubach-Waldrems e.V.



Eigentlich sollte am Schüttberg der OGV Walderlebnispfad starten...



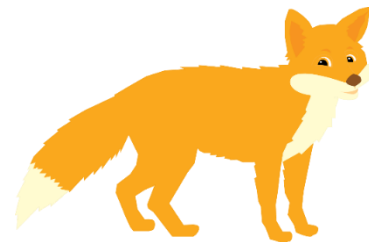
Aufgrund der starken Regenfälle der vergangenen Wochen ist der Rundweg aufgrund Astbruch-Gefahr nicht mehr sicher genug!

Hintergrund:

- Am Wegesrand stehen unter anderem **vom Klima geschädigte Bäume.**
- Es besteht die Gefahr, dass **Äste herunterfallen** und **Personen verletzen / schädigen** könnten.
- Bisher war die Gefahr kalkulierbar.
- Der starke Regen der vergangenen Wochen hat die Situation leider zugespitzt, sodass vorgenannte Gefahr besteht.
- **Das Risiko ist aktuell zu hoch - Wir hoffen auf Euer Verständnis!**

Lasst Euch bitte nicht davon abhalten, die Natur zu erkunden. Nutzt die Gelegenheit, einen Spaziergang in unserer schönen Natur zu unternehmen. Haltet Augen und Ohren offen. Denn zu erleben gibt es immer etwas...

Liebe Grüße vom schlaun Fuchs & seinem Team



www. **O-G-V** .de